

DÉTECTEUR PUNAISES BDS™

Pour la détection des punaises de lit
Spécial Monitoring. Mieux cibler pour une efficacité optimisée

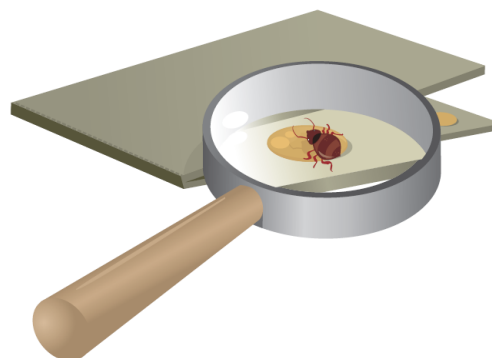
1. PRÉSENTATION DES DETECTEURS PUNAISES BDS

Le **Détecteur Punaises BDS™** est un dispositif breveté, conçu pour détecter les punaises avant qu'elles prolifèrent et se propagent.

Les **Détecteurs Punaises BDS™** ont été mis au point grâce à une connaissance approfondie de la biologie des punaises ; ils reproduisent en effet le refuge parfait pour ces insectes.

Les punaises de lit aiment les espaces sombres et étroits et les surfaces texturées, c'est la raison pour laquelle elles ont tendance à se cacher dans les fissures et les endroits sombres, sous les matelas ou derrière la tapisserie.

Les **Détecteurs Punaises BDS™** sont un outil indispensable pour la prévention des infestations de punaises de lit.



2. DANS QUELS LIEUX LES UTILISER ?

Les **Détecteurs Punaises BDS™** permettent la détection précoce des infestations de punaises et leur utilisation est recommandée dans de nombreux lieux :

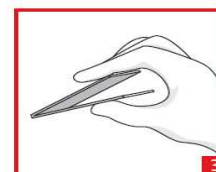
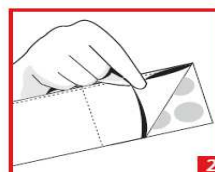
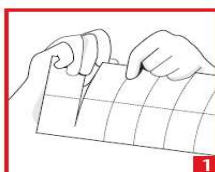
- Appartements / Logement collectifs
- Hôtels / Maisons d'hébergement / Foyers
- Hôpitaux / Cliniques
- Bureaux / Casiers personnels
- Dortoirs / Résidences universitaires
- Écoles / Garderies / Crèches
- Caravanes / Camping-cars / Mobilhomes
- Transports publics / Trains
- Partout où des personnes sont susceptibles d'habiter ou séjourner

3. QUAND LES UTILISER ?

- Pour détecter tout début d'infestation et ne pas traiter de façon excessive et superflue
- Pour cibler très précisément les lieux d'une infestation
- Pour surveiller l'efficacité d'un traitement insecticide et la non ré-infestation consécutive
- Pour se rassurer et confirmer qu'une zone n'est pas infestée

4. MODE D'EMPLOI

- 1- Plier et détacher les 6 détecteurs en suivant les pointillés
- 2- Détacher le film protecteur intérieur
- 3- Plier chaque détecteur en son centre

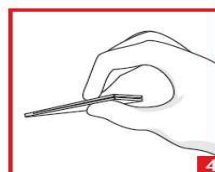


DÉTECTEUR PUNAISES BDS™

Pour la détection des **punaises de lit**
Spécial Monitoring. Mieux cibler pour une efficacité optimisée

MODE D'EMPLOI (Suite)

- 4- Appuyer doucement afin que la partie supérieure adhère à la partie inférieure
- 5- Retirer le film protecteur extérieur



Placer ensuite les détecteurs aux endroits indiqués ci-dessous

5. NOS CONSEILS POUR BIEN POSITIONNER LES DÉTECTEURS

Une fois installés dans des endroits clés de la zone à monitorer, les **Détecteurs Punaises BDS™** agissent comme des piège intercepteurs, en créant des refuges adhésifs, lorsqu'utilisés autour des pieds de lit par ex., et comme moniteurs passifs, en fournissant un hébergement idéal pour repérer les punaises de lit.

• Schéma :

- Positionner les **Détecteurs Punaises BDS™** dans chaque zone clé
- Le schéma ci-dessous reprend ces zones : lieux de passage des punaises et sites d'agrégation



DÉTECTEUR PUNAISES BDS™

Pour la détection des **punaises de lit**
Spécial Monitoring. Mieux cibler pour une efficacité optimisée

NOS CONSEILS (Suite)

- **Les positions stratégiques pour une détection réussie :**

1. Têtes de Lits

Un des endroits préférés des punaises de lit. Déposer les détecteurs très près des rebords et des coins. La zone située à l'arrière de la tête de lit est l'une des zones les plus tranquilles dans une chambre à coucher ; c'est un endroit de prédilection pour les punaises de lit.

2. Cadre et Pieds de Lit

Utiliser les **Détecteurs Punaises BDS™** pour créer une barrière empêchant les punaises de lit de se déplacer vers leur repas de sang en passant par les pieds du lit. Les détecteurs peuvent être découpés à la taille souhaitée et apposés autour des quatre pieds du lit, formant ainsi un chemin de colle infranchissable.

3. Entre Matelas et Sommier

Un autre endroit de prédilection pour les punaises de lit. Celles-ci s'y regroupent et y déposent leurs œufs. Les détecteurs doivent être déposés aux quatre coins du lit, entre matelas et sommier.

4. Ouvertures dans les Murs

Conduits d'aération, prises électriques, interrupteurs muraux, passages de plomberie, luminaires... Ces zones sont souvent les premières infestées par les punaises de lit qui entrent dans une pièce ou une habitation alors que les zones adjacentes sont déjà fortement infestées. Les détecteurs doivent être positionnés dans ou à proximité de chaque ouverture.

5. Pièces Murales

Photos, objets d'art, miroirs, décorations : ces zones sont parfois négligées, pourtant elles procurent d'excellentes cachettes aux punaises de lit. Les **Détecteurs Punaises BDS™** peuvent être positionnés à l'arrière de ces objets.

6. Mobilier à Coussin

Ce sont les meubles capitonnés, incluant les chaises, les fauteuils, les sofas... Ce sont des zones habituelles d'infestation par les punaises de lit. Les détecteurs doivent être positionnés à l'arrière de ces meubles, entre ou sous les coussins et autour de leurs pieds.

7. Placards et Chariots de Transport pour Valises (hôtels)

Ces zones sont souvent responsables de la contamination de l'extérieur vers l'intérieur de l'hôtel. Il s'agit des endroits où les punaises s'échappent habituellement des bagages contaminés. Les **Détecteurs Punaises BDS™** peuvent être placés discrètement dans et autour de ces endroits.

8. Tables de Nuit

Ces pièces de mobilier procurent un pont entre plancher et lit. Les tables de nuit ne doivent pas être négligées. Les **Détecteurs Punaises BDS™** peuvent être placés sous et derrière les tables de nuit, ainsi qu'à l'arrière des tiroirs.

